

DESCRIPTIF DE L'ACTIVITÉ

Niveau CECR	A2	
Filière	FLE A et FLE B	
Compétence évaluée	Compréhension écrite	
Support	Lettre d'école aux parents d'élèves concernant une sortie scolaire (NB : la fiche support est incluse dans le document apprenant)	
Description de l'activité	Les apprenants doivent identifier le type de correspondance et comprendre les informations principales d'une lettre adressée à des parents d'élèves	
Compétences langagières	Comprendre la correspondance	
Compétences communicatives évaluées	Peut comprendre les informations essentielles d'une lettre brève (expéditeur, destinataire, fonction de la lettre) Peut identifier les points principaux sur lesquels la lettre porte	
Compétences linguistiques en compréhension (document support et questions)	<ul style="list-style-type: none"> - Futur proche - Futur simple - Quelques connecteurs (« puis », « ensuite ») - Verbe impersonnel « il faut » 	<ul style="list-style-type: none"> - Lexique des vêtements (« une bonne veste », « une tenue décontractée », « des baskets ») - Lexique des loisirs (« un spectacle », « un concert », « des animations »)
Pondération proposée pour l'activité	8 points	

ÉCOLE SAINTE-MARIE
Rue Emile Feron, 9
1060 SAINT-GILLES

Bruxelles, le 17 décembre 2018

Madame, Monsieur,

Ce jeudi 20 décembre, des activités autour de la citoyenneté sont organisées par l'École Sainte-Marie. Les classes DASPA vont participer à ce projet en organisant une sortie au parc Albert avec les élèves. Pendant cette matinée, des animations seront proposées. Puis, nous assisterons à un spectacle et un concert sur la Place de Bethléem, située à côté de l'école.

Ces activités auront lieu pendant toute la matinée, de 8h30 à 12h30. Ensuite, à 12h30, les cours seront finis et les élèves pourront rentrer à la maison.

D'un point de vue pratique, il faut prévoir :

- - une **bonne veste**
- - une **tenue décontractée et des baskets**

En espérant avoir votre accord pour cette sortie, nous vous prions d'agréer, chers parents, l'assurance de notre plus haute considération.

Les professeurs du DASPA

Signature des parents pour accord :

.....

ÉVALUATION – COMPRÉHENSION ÉCRITE

Lisez le document puis répondez aux questions.

1. Qui envoie cette lettre ?

2. Pour qui est cette lettre ?

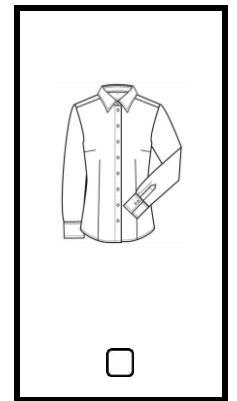
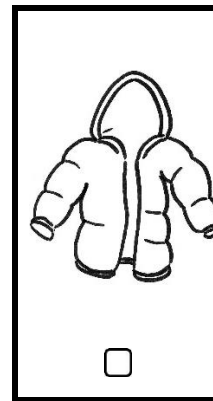
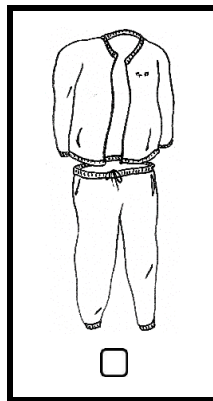
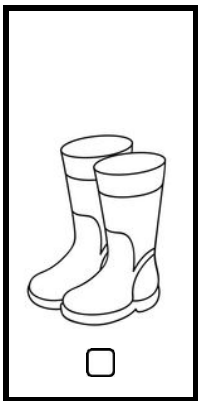
3. Quelle est l'information importante de cette lettre ? Cochez (✓) la réponse correcte.

- Il y a une réunion pour les parents d'élèves
- Il y a une sortie scolaire
- Il y a la photo de classe
- Il y a la remise des bulletins

4. Qu'est-ce que les enfants vont faire le jeudi 20 décembre ?

5. À quelle heure les enfants terminent l'école jeudi 20 décembre ?

6. Quels types de vêtements et de chaussures les enfants doivent emporter ? Cochez (✓) les réponses correctes.



7. Imaginez : vous êtes parent d'élève. Signez la lettre de l'école.

DOCUMENT FORMATEUR : PISTES DE CORRECTION ET DE NOTATION

Total des points pour l'activité /8

1. **Qui** envoie cette lettre ? /1

Les **professeurs** du DASPA.

2. **Pour qui** est cette lettre ? /1

Pour les **parents d'élèves** (des classes DASPA.)

3. Quelle est l'**information importante** de cette lettre ? Cochez (✓) la réponse correcte. /1

Il y a une sortie scolaire

4. **Qu'est-ce que** les enfants vont faire le jeudi 20 décembre ? /1,5

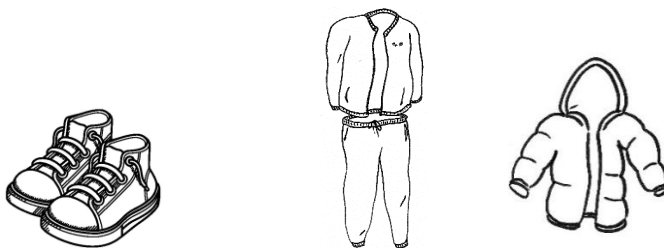
Sortie au parc Albert, spectacle et concert sur la Place de Bethléem

(0,5 point par élément)

5. **À quelle heure** les enfants terminent l'école jeudi 20 décembre ? /1

À 12h30.

6. **Quels types de vêtements et de chaussures** les enfants doivent emporter ? /1,5



3 réponses :

7. Imaginez. Vous êtes parent d'élève. **Signez la lettre de l'école.** /1

L'étudiant appose sa signature sur le document support, en bas (à côté de « signature des parents, pour accord », sur les pointillés)