



Qui sommes-nous ?

PROFFF

L'association des professeurs de FLE de la Communauté flamande

profff.vzw@gmail.com (site web sous construction)

ABPF

L'association belge des professeurs de français, communauté Wallonie-Bruxelles

www.abpf.be

FACHBERATUNG FLE

Guidance pédagogique pour le cours de français langue étrangère en Communauté germanophone

www.ahs-dg.be
www.ostbelgienbildung.be

Nous contacter pour cette journée

Pour toute question concernant cette journée, vous pouvez envoyer un mail à :
abpfcontact@gmail.com



Inscriptions

Pour s'inscrire, veuillez compléter le formulaire à l'adresse suivante :

<https://goo.gl/forms/qTCEfvjEPvv1GII2>

Pour que votre inscription soit effective, veuillez s'il vous plait verser la somme de **15 euros** avant le 23 octobre 2018 sur le compte de BE12 0000 5189 4592 de l'ABPF avec, en communication, votre nom suivi de journée du 26 octobre.

**Enseigner le
français,
des chemins à
partager**

Vendredi 26 octobre 2018



FACHBERATUNG
FLE



Enseigner le français, des chemins à partager

Pour la première fois, les deux associations de professeurs de français belges – l'une appartenant à la Communauté française (ABPF) et l'autre à la Communauté flamande (PROFFF)- et la guidance pédagogique pour le cours de FLE en Communauté germanophone (Fachberatung FLE) proposent une **journée de rencontres et de formation autour de l'enseignement de la langue française.**

Nous invitons toutes les personnes qui s'intéressent à l'enseignement du français langue étrangère et seconde (professeurs, formateurs, étudiants,) à participer à cette rencontre de partage d'expériences.

Objectifs

- rencontrer des professeurs de FLE des autres communautés
- partager des expériences et des acquis
- prendre conscience des analogies professionnelles
- confronter des pratiques et des matériaux didactiques
- découvrir de nouvelles ressources et de nouvelles stratégies
- favoriser des collaborations
- donner plus de rayonnement à l'enseignement du français et de sa culture par-delà les frontières linguistiques entre les trois communautés belges
- valoriser les trois organismes : PROFFF, ABPF, FACHBERATUNG FLE

Programme

8h30-9h00 Accueil

9h00-9h45 Table ronde : ABPP- PROFFF- Service pédagogique du Ministère de la Communauté germanophone

10h00-11h30 Ateliers

11h40-13h00 Tables rondes "échanges de pratiques selon le type de public

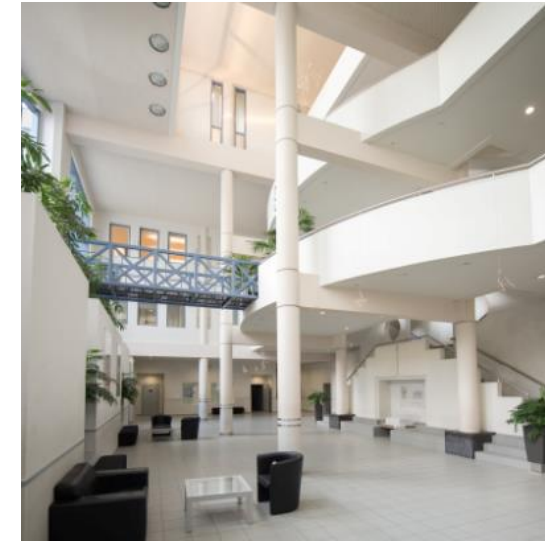
13h00-14h15 Repas - Stands -Chants

14h15-15h00 Stéphane Lopez (OIF) et Jean-Marc Defays (FIPF)

15h00-16h30 Ateliers

16h30-16h45 Conclusions de la journée

16h45 Verre de l'amitié



Où?

Haute Ecole Galilée à Bruxelles, **ISPG**,
rue Royale 336, 1030 Bruxelles

En métro

Botanique (lignes 2 & 6)

En tram

Sainte-Marie (lignes 92 & 94)

Robiano (lignes 25 & 62)

En bus

Méridien (lignes 65 & 66)

Schaarbeek Sint-Maria

(lignes 270, 271, 272, 358, 620)

En train

Gare de Bruxelles-Nord

En Villo

Sainte-Marie (station 144)

Botanique (station 55)

St-Lazare (station 60)